

4-IZBOVÝ 2-PODLAŽNÝ DOM S PULTOVOU STRECHOU

KING
REAL

ID stavby: 104



DOMINIKA



👑 HRUBÁ STAVBA

- základová doska: 2x rad D.T., železo, betón trieda C 20/25 (ŽBD medzi poschodiami o hrúbke 200 mm, betón triedy 25/30)
- nosné steny: YTONG / tehla
- strecha: drevený krov, plné drevené debnenie, vetracia medzera a husté debnenie (kvalitné drevo), paropriepustná fólia, plech falcovaný

👑 IZOLÁCIE

- sokel: XPS polystyrén 100 mm, lepidlo, sieťka, penetrácia, silikónová omietka 1.5 mm
- podlaha: hydroizolácia - lepenkové pásy, parozábrana, podlahový polystyrén 120 mm, vodné podlahové kúrenie s tepelným čerpadlom, betónový poter 80 mm
- strop: drevená konštrukcia na pokládku izolácie, vata KNAUF 400 mm prekladaná

👑 OKNÁ

- Rakystav 3-sklo

👑 KOMÍN

- STADREKO

👑 INTERIÉR

- sadrová omietka
- elektroinštalácia
- vodoinštalácia
- zásuvky a vypínače značky Legrand
- strop: protipožiarny sadrokartón 125 mm v celom dome, v kúpeľni kúpeľňový sadrokartón a sadrová omietka na strope

👑 DRENÁŽ DOMU

- nopová fólia 1000 mm, drenážne rúry s geotextíliou, štrk 16/32, 15 t

155.950 EUR

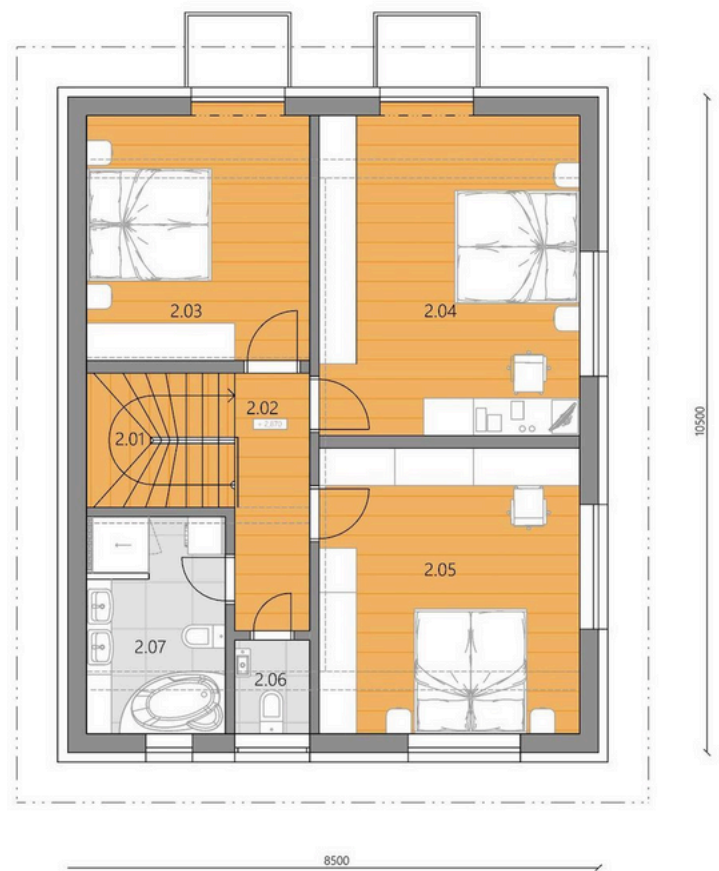
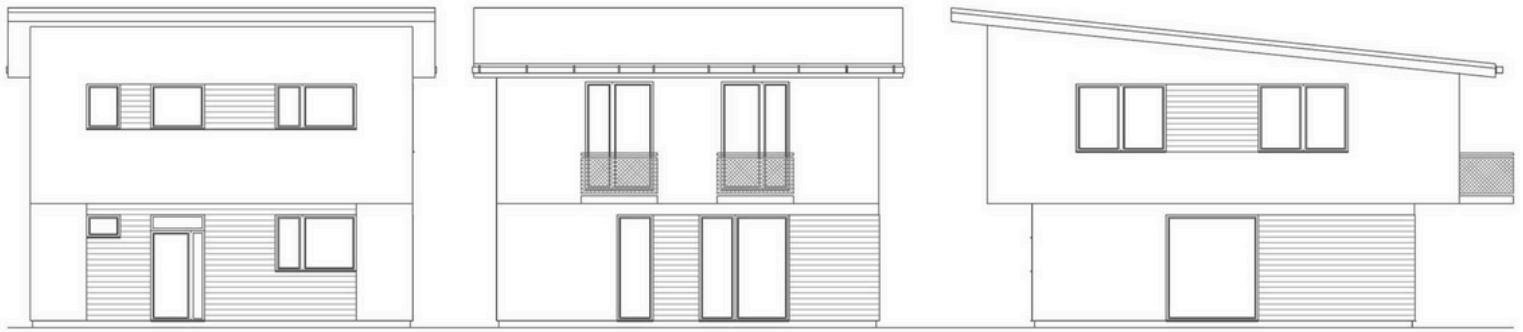
1.151 EUR/m²

* ceny s DPH

www.kingreal.sk

0905 431 287

info@kingreal.sk



výmera celkom **135,50 m²**

č.m.	názov miestnosti	plocha v m ²
1.01	zádverie	3,80
1.02	kúpeľňa + wc	4,80
1.03	chodba	3,30
1.04	technická miestnosť	4,60
1.05	kuchyňa	11,20
1.06	obývacia hala	22,60
1.07	pracovňa	10,40
spolu		60,70

č.m.	názov miestnosti	plocha v m ²
2.01	schody	5,10
2.02	chodba	5,00
2.03	spálňa I.	14,30
2.04	spálňa II.	21,70
2.05	spálňa III.	19,30
2.06	wc	1,80
2.07	kúpeľňa + wc	7,60
spolu		74,80