

# 4-IZBOVÝ BUNGALOV S PLOCHOU STRECHOU

KING  
REAL

ID stavby: 103



TINA



## 👑 HRUBÁ STAVBA

- základová doska: 2x rad D.T., železo, betón trieda C 20/25
- nosné steny: YTONG / tehla
- strecha: keramická strecha (Porotherm, tehla o hrúbke 180 mm, atika YTONG o hrúbke 200 mm, izolácie: parozábrana, spádový polystyrén o hrúbke 500 mm, geotextília, Fatrafol hydroizolácia, geotextília a násyp 12 t riečneho štrku)

## 👑 IZOLÁCIE

- sokel: XPS polystyrén 100 mm, lepidlo, sieťka, penetrácia, silikónová omietka 1,5 mm
- podlaha: hydroizolácia - lepenkové pásy, parozábrana, podlahový polystyrén 120 mm, vodné podlahové kúrenie s tepelným čerpadlom, betónový poter 80 mm
- strop: môže byť sadrokartón alebo priamo striekaná sadrová omietka

## 👑 OKNÁ

- Rakystav 3-sklo

## 👑 KOMÍN

- STADREKO

## 👑 INTERIÉR

- sadrová omietka
- elektroinštalácia
- vodoinštalácia
- zásuvky a vypínače značky Legrand
- strop: protipožiarny sadrokartón 125 mm v celom dome, v kúpeľni kúpeľňový sadrokartón a sadrová omietka na strope

## 👑 DRENÁŽ DOMU

- nopová fólia 1000 mm, drenážne rúry s geotextíliou, štrk 16/32, 15 t

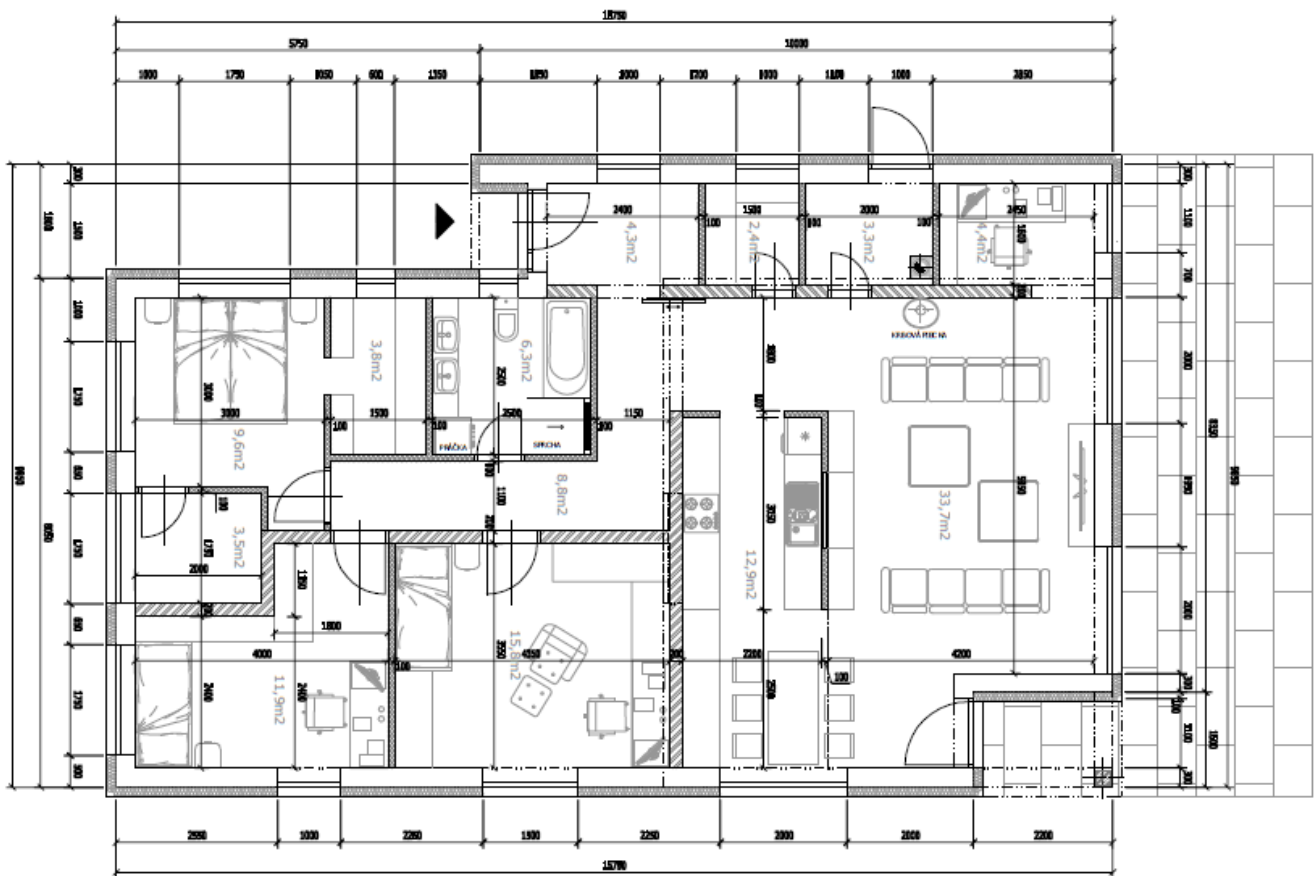
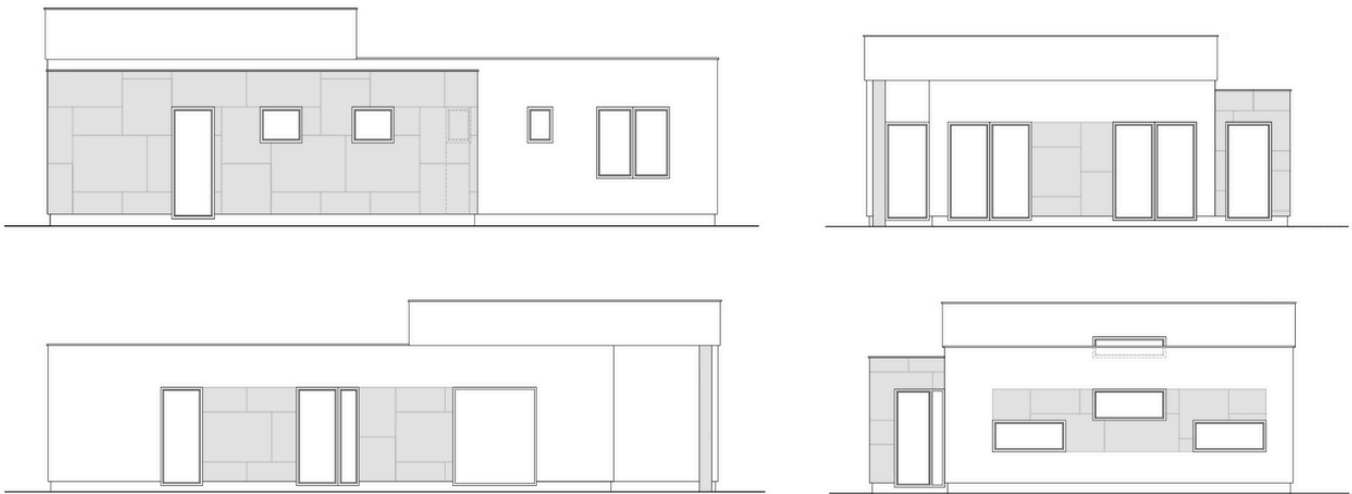
164.500 EUR

1.365 EUR/m<sup>2</sup> \* ceny s DPH

[www.kingreal.sk](http://www.kingreal.sk)

0905 431 287

[info@kingreal.sk](mailto:info@kingreal.sk)



výmera celkom **120,50 m<sup>2</sup>**

č.m.	názov miestnosti	plocha v m <sup>2</sup>	č.m.	názov miestnosti	plocha v m <sup>2</sup>
1.01	zadverie	4,30	1.08	kúpeľňa	6,30
1.02	špajza	2,40	1.09	kúpeľňa v spálni	3,80
1.03	technická miestnosť	3,30	1.10	spáľňa	9,60
1.04	pracovňa	4,40	1.11	šatník v spálni	3,50
1.05	obývacia hala	33,70	1.12	detská izba I.	11,90
1.06	kuchyňa + jedáleň	12,90	1.13	detská izba II.	15,80
1.07	chodba	8,80	<b>spolu</b>		<b>120,50</b>